

# INFORME DE SOSTENIBILIDAD

# NUESTROS CEO



GUILLERMO GUALDRÓN



STEPHANIE ALBA



# CARTA DEL GERENTE GENERAL

En Tecnología Spine entendemos la sostenibilidad como una forma responsable de hacer empresa, alineada con nuestros valores y el compromiso que asumimos con nuestros colaboradores, clientes, aliados estratégicos y la sociedad.

El Informe de Sostenibilidad 2025 presenta de manera transparente las acciones y resultados alcanzados durante el último año, reflejando nuestro desempeño organizacional, social, ambiental y económico, así como nuestro enfoque en la mejora continua y el cumplimiento normativo.

Durante este periodo, fortalecimos nuestra operación, consolidamos relaciones con grupos hospitalarios y aseguradoras, e impulsamos el desarrollo de nuestros colaboradores, reforzando prácticas de gestión responsable dentro del sector salud.

Este informe representa nuestro compromiso de seguir evolucionando como una organización confiable y sólida, contribuyendo positivamente al desarrollo sostenible. Agradezco a todo el equipo de Tecnología Spine por su dedicación, y a nuestros clientes y aliados por su confianza.

---



# TECNOLOGÍA **SPINE**

---

El presente informe de sostenibilidad se integra de las actividades, planes, programas y estrategias implementadas por la compañía en el periodo anual 2025 sustentado por nuestra historia y la filosofía empresarial.



# CERTIFICACIONES ISO 9001:2015

TECNOLOGÍA SPINE  
S. DE R.L. DE C.V.



ORGULLOSAMENTE CON  
SISTEMA CERTIFICADO EN  
ISO 9001:2015



TECNOLOGÍA SPINE  
S. DE R.L. DE C.V.  
GUADALAJARA.



ORGULLOSAMENTE CON  
SISTEMA CERTIFICADO EN  
ISO 9001:2015





# DISTINTIVO ORO



## PROGRAMA PARA LA EVALUACIÓN A PROVEEDORES

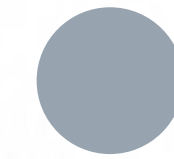
### Información general

Calificación	Proveedor - Oro - 94.9%
Folio SEPGA	SEPGA09250024
Número de proveedor	
Número de acreedor	
Fecha de auditoría:	29-09-2025
Representante del proveedor:	Ignacio Antonio Espinosa Blanco
Nombre del auditor:	Fabian Tenorio
Servicios y/o productos que suministra a GA:	Ofrecemos soluciones médicas integrales mediante la distribución de implantes de alta calidad y la renta de equipos médicos especializados. Nuestros implantes están diseñados para garantizar seguridad durabilidad y eficacia en los procedimientos asegurando atención precisa y confiable para los pacientes.

Como proveedor destacado del Grupo hospitalario privado **más grande** de todo latinoamérica



# PERFIL ORGANIZACIONAL



## Nuestra historia

Tecnología Spine, S. de R.L. de C.V., se constituye como persona moral en diciembre del 2019, con el objetivo de dar respuesta a las necesidades de proporcionar soluciones innovadoras para el abordaje de la patología espinal, ofreciendo productos y servicios de la más alta calidad, a un precio adecuado.

Desde nuestros inicios nos hemos distinguido por ofrecer a nuestros clientes las mejores marcas, con los más altos estándares de calidad y las plataformas de fabricación más avanzadas tecnológicamente.

Nuestra amplia cartera de productos y servicios que se centran en cirugías de fusión y mínimamente invasivas están impulsadas por las necesidades bilaterales del paciente y del cirujano especialista

# DESCRIPCIÓN **EMPRESARIAL**

## Misión

---

Comercializar y distribuir dispositivos y productos médicos de alta especialidad, con el compromiso de contribuir de manera significativa a la labor de los profesionales de la salud y servicios hospitalarios. Nuestra prioridad es apoyar a la pronta recuperación de los pacientes, quienes son la esencia de nuestra actividad empresarial.

## Visión

---

Ser reconocidos como la empresa líder en la comercialización y distribución de dispositivos médicos de alta especialidad, destacando por nuestra capacidad de respuesta eficiente a las necesidades de pacientes y usuarios.

# VALORES

## S

En Tecnología Spine, los valores corporativos constituyen un eje que orienta en la toma de decisiones, la forma de operar y la relación con nuestros grupos de interés. La responsabilidad, la ética, el compromiso con las personas y la excelencia operativa se reflejan en una cultura organizacional enfocada en generar confianza, actuar con integridad y responder con eficiencia a las necesidades del sector salud.

Estos principios se desarrollan de manera continua. Nuestro compromiso en la estrategia de sostenibilidad de la empresa, al impulsar prácticas que priorizan el bienestar de los pacientes, el cuidado del medio ambiente y el crecimiento integral de nuestros colaboradores. De esta forma, el informe de sostenibilidad no se presenta como una iniciativa, sino como una expresión de nuestros valores, orientada a fortalecer un entorno sostenible para la sociedad, la organización y la actividad económica.



# VALORES

## S



### RESPONSABILIDAD

Actuamos con integridad y buscamos la mejora continua.

01



### HONESTIDAD

Obramos con transparencia, justicia y apego a la verdad.

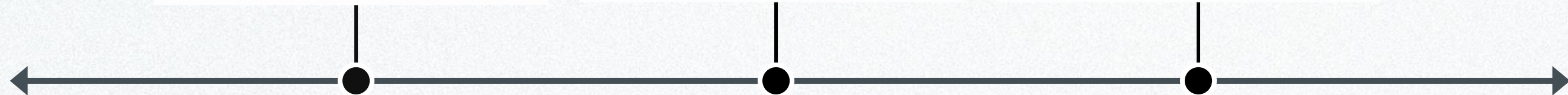
02



### CALIDAD HUMANA

Promovemos el respeto, la confianza y el trabajo en equipo.

03



# VALORES

## S



### SENTIDO DE URGENCIA

Priorizamos la eficiencia para lograr resultados oportunos y de calidad.

04



### COMPROMISO

Cumplimos con dedicación los acuerdos con clientes internos y externos.

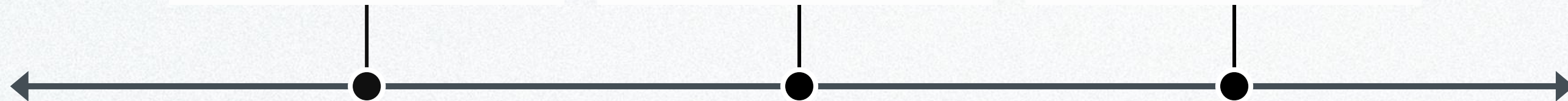
05



### RESPECTO

Valoramos a las personas con empatía, equidad y consideración.

06

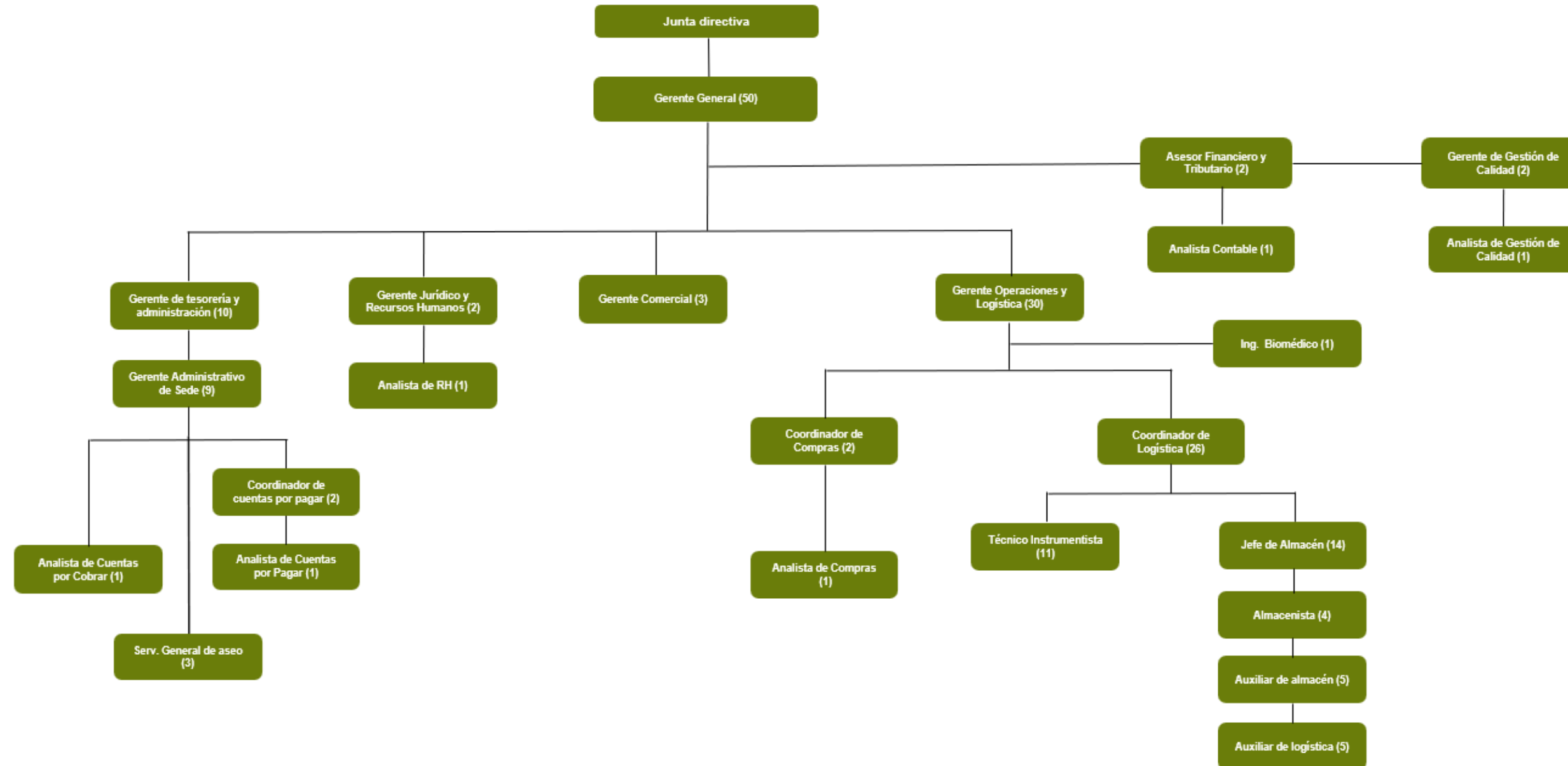


# ORGANIGRAMA TS



## ESTRUCTURA ORGANIZACIONAL TECNOLOGIA SPINE

Código DO-SGRD-02  
Fecha: 05 Feb. 2026  
Revisión:04



Elaboró:	Revisó:	Autorizó:
Abg. Braulio Ferman Aguilar Gerente Jurídico y Recursos Humanos	Mtr. Britzia Valencia Gómez Gerente de Gestión de Calidad	Lic. Ignacio A. Espinosa Blanco Gerencial General

# UBICACIÓN GEOGRÁFICA



Mérida

Cancún

Guadalajara

Sucursales

Zona recurrente de prestación de servicios

# PRODUCTOS Y **SERVICIOS**

**A Soluciones Cervicales**

**B Soluciones Toraco Lumbares**

**C Monitoreos**

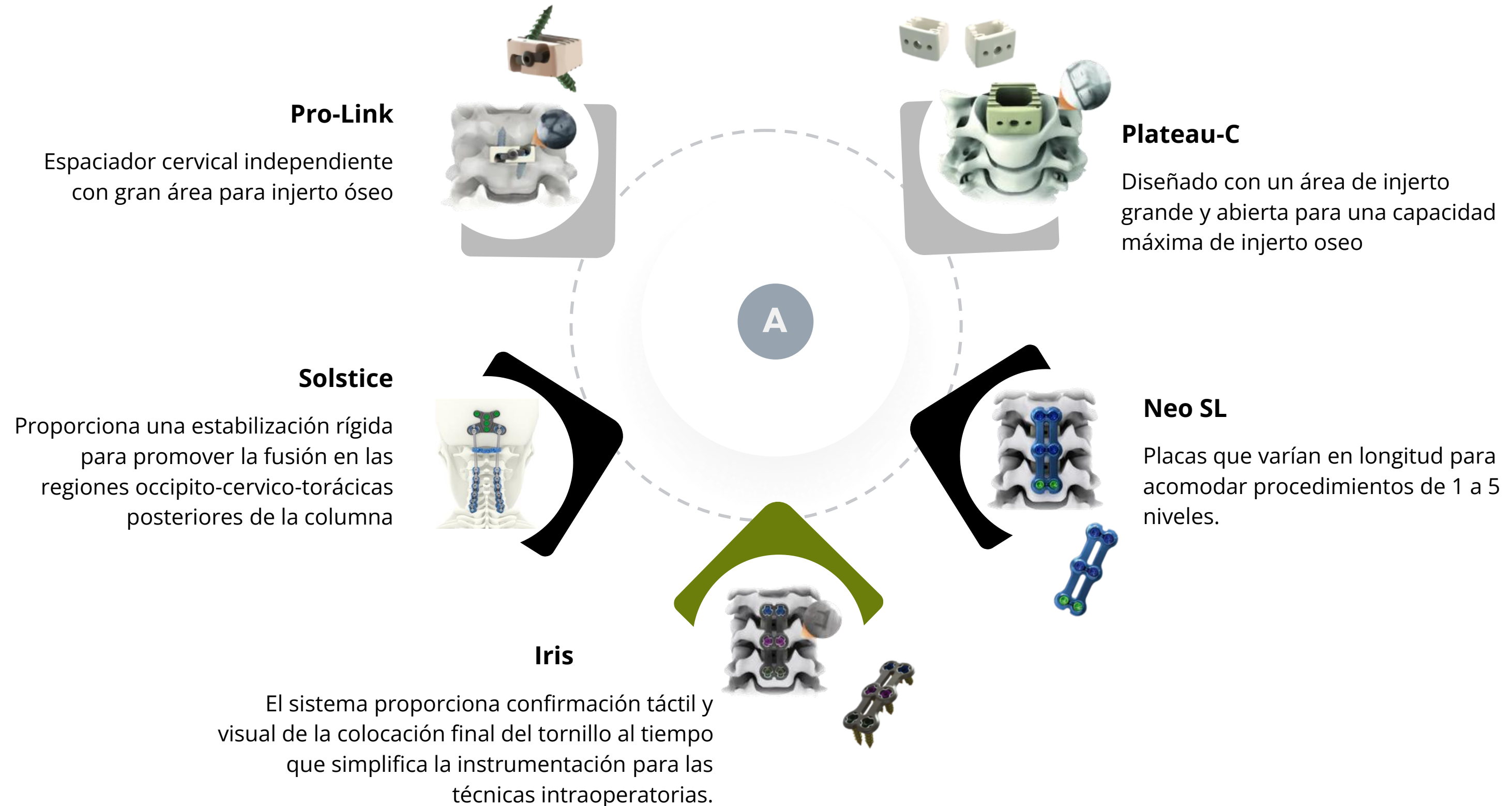
**D Fresado**

**E Retractores**



# Soluciones Cervicales

Productos diseñados para la columna cervical (parte alta del cuello). Incluyen sistemas e implantes que se utilizan para estabilizar, fusionar o tratar patologías cervicales durante procedimientos quirúrgicos.



# B Soluciones Toraco Lumbares

Soluciones orientadas a las regiones torácica (medio) y lumbar (baja) de la columna. Herramientas para abordajes lumbares o toracolumbares, enfocados en fijación, estabilización o fusión vertebral.



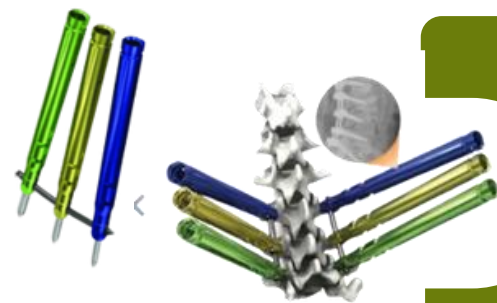
## Nautilus

Sistema espinal toracolumbar para fijación posterior con tornillos y varillas que proporcionan estabilidad en múltiples niveles vertebrales



## Plateau / Plateau-Ti / Plateau-X

Cajas intersomáticas de varios diseños/materiales que actúan como soporte estructural entre cuerpos vertebrales para promover fusión.



## Avatar

Sistema espinal mínimamente invasivo con opciones de inserción de varillas flexibles para reducir daño a tejidos



## Fijación Sacroilíaca Simpect

Dispositivo de fijación del joint sacroilíaco para estabilizar esa articulación como complemento de construcciones toracolumbares



## ProLift / ProLift Micro / ProLift Lateral

Espaciadores intersomáticos expansibles (reteniendo altura del disco) para restaurar alineación y promover fusión en procedimientos



## Endoscopia Lumbar

Instrumental para procedimientos mínimamente invasivos guiados por endoscopio (facilitando acceso directo con mínima lesión tisular)

# Monitoreos

Equipos de monitoreo intraoperatorio (IOM) que ayudan al cirujano a supervisar funciones neurológicas en tiempo real durante la cirugía

## BrainLab Estación Kick 2

Plataforma de navegación y planificación para cirugía espinal (incluye funciones para colocación de implantes y optimización)



## Cadwell Cascade IOMAX

Sistema de IONM modular, resistente para quirófano que soporta monitoreo multimodal desde 8 hasta 80 canales, útil en procedimientos de columna y neurocirugía.



## Inomed ISIS Xpress

Paquete completo para la monitorización neurofisiológica multimodal intraoperatoria.



## Inomed C2 y C2 Xtend

Monitorización de los nervios motores y sensoriales y con una interfaz de usuario sencilla e intuitiva.



## D Fresado

Herramientas de fresado quirúrgico (para cortar o dar forma a hueso/tejidos) usadas en procedimientos espinales



### Midas Rex™ Legend

Fresadora quirúrgica robusta y versátil para procedimientos



### Alpha Velocity

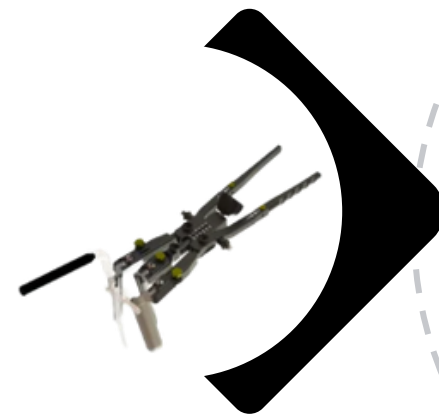
Sistema de fresado de alto rendimiento diseñado para eficiencia y control en la remoción ósea.

# Retradores

Instrumental que mantiene abiertas las incisiones o separa tejidos durante cirugía para dar mejor acceso al área quirúrgica

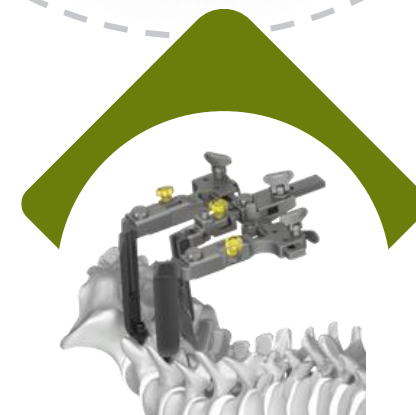
## Centric Plier Style

Sistema retractor que permite control preciso de retracción de tejidos



## Tabulares MIS

Conjunto de dilatadores y cánulas para cirugía mínimamente invasiva que permite acceso mediante pequeñas incisiones y reduce daño tisular.



## Centric T Retractor

Variante con diseño en "T" para facilitar retracción en diferentes ángulos.

# GRUPOS DE **INTERÉS**

- EMPLEADOS
  - CLIENTES
  - PROVEEDORES
  - ACCIONISTAS
- 



# NUESTROS EMPLEADOS



CLIENTES

# GRUPO HOSPITALARIO

MÉRIDA



**99% de satisfacción al cliente**

CLIENTES

# GRUPO HOSPITALARIO

CANCÚN



**99% de satisfacción al cliente**

# CLIENTES

# GRUPO HOSPITALARIO

GUADALAJARA



**99% de satisfacción al cliente**

CLIENTES

# ASEGURADORAS



**98% de satisfacción a las aseguradoras**

CLIENTES

# INSTITUCIONES PÚBLICAS



**ISSSTE**

INSTITUTO DE SEGURIDAD  
Y SERVICIOS SOCIALES DE LOS  
TRABAJADORES DEL ESTADO



**IMSS**  
**BIENESTAR**

# PROVEEDORES **POTENCIAIALES**



**InstruMedInt**  
Instrumentos Médicos Internacionales

94% de satisfacción de cumplimiento

100% de satisfacción de cumplimiento



100% de satisfacción de cumplimiento

89% de satisfacción de cumplimiento



89% de satisfacción de cumplimiento

# ESTRATEGIA DE **SOSTENIBILIDAD**

## **Política y objetivo**

La estrategia de sostenibilidad de Tecnología Spine se establece con el propósito de mejorar la salud, cuidar el entorno y fortalecer nuestra vinculación con la sociedad.

Formalizar estas acciones permitirá que la compañía continúe consolidándose como una organización responsable, confiable y alineada con las exigencias actuales del sector salud, generando la cultura de responsabilidad social para garantizar que nuestra actividad económica se encuentre en sintonía con el contexto sociocultural y económico de nuestro entorno.





# ESTRATEGIA DE SOSTENIBILIDAD

## SOCIEDAD

Contribuir de manera sostenible a la salud y bienestar de las personas mediante soluciones médicas seguras, innovadoras y accesibles.

Nuestra estrategia se basa en:

- Fortalecer la calidad y seguridad de los productos e insumos médicos, asegurando el cumplimiento de normativa sanitaria vigente.
- Impulsar programas de educación y capacitación continua para profesionales de la salud para garantizar un alto desempeño en el uso de los instrumentales, dispositivo médico y equipo biomédico
- Fortalecer alianzas comerciales que nos permiten continuar posicionados dentro de la red de proveedores de confianza de instituciones públicas y compañías de seguros.
- Promover prácticas éticas en la comercialización de dispositivos médicos, para garantizar la calidad en beneficio del paciente.

**Se garantiza un porcentaje de incidencias a clientes menor al 5%**

# ESTRATEGIA DE **SOSTENIBILIDAD**

## **MEDIO AMBIENTE**

Reducir el impacto ambiental de las operaciones mediante el uso eficiente de recursos y prácticas responsables.

Nuestra estrategia se basa en:

- Mantener y ampliar el uso de energía eléctrica proveniente de fuentes renovables.
- Uso de material reciclado en áreas administrativas.
- Implementar programas de reducción, reutilización y correcta disposición de residuos médicos y administrativos.
- Campañas de forestación anuales



# ESTRATEGIA DE **SOSTENIBILIDAD**

## NUESTRA GENTE

Garantizar un entorno laboral seguro, equitativo y motivador que impulse el crecimiento profesional y personal de los colaboradores.

Nuestra estrategia se basa en:

- Programas de apoyo al estudio y desarrollo profesional con planes de carrera definidos.
- Retribución económica competitiva que garantiza la estabilidad y bienestar en la vida de los colaboradores
- Programas de prevención y atención a la salud.
- Actividades de integración y esparcimiento que equilibra la vida-trabajo.
- Estrategias de retención de talento y promoción interna.



- 
- **Tasa de rotación menor del 25% de empleados**
  - **Nuestro porcentaje de promoción interna rebasa el 35% de empleados**

# DIMENSIÓN SOCIAL

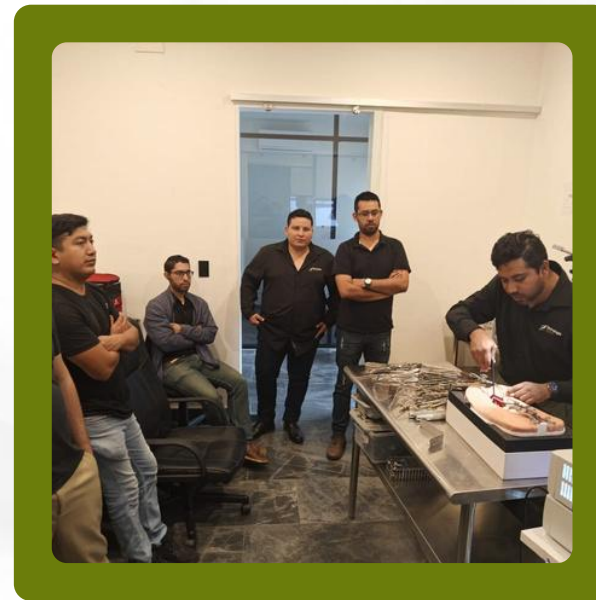
## Condiciones laborales y bienestar

Espacios de trabajo cómodos, limpios e implementando el orden



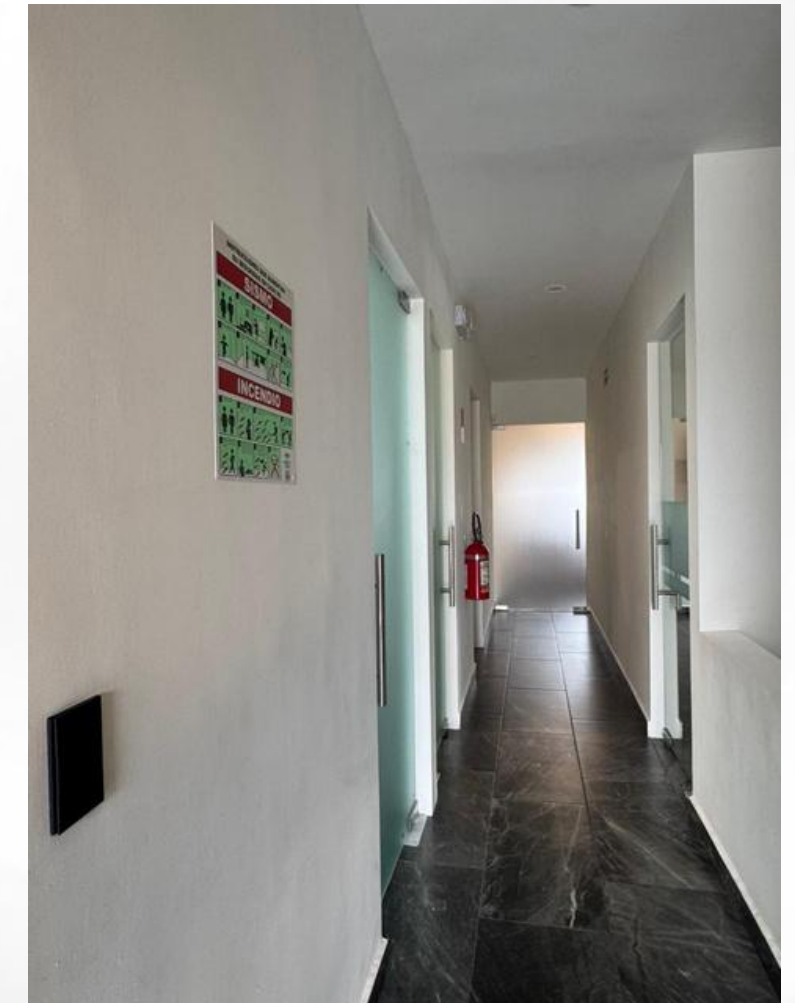
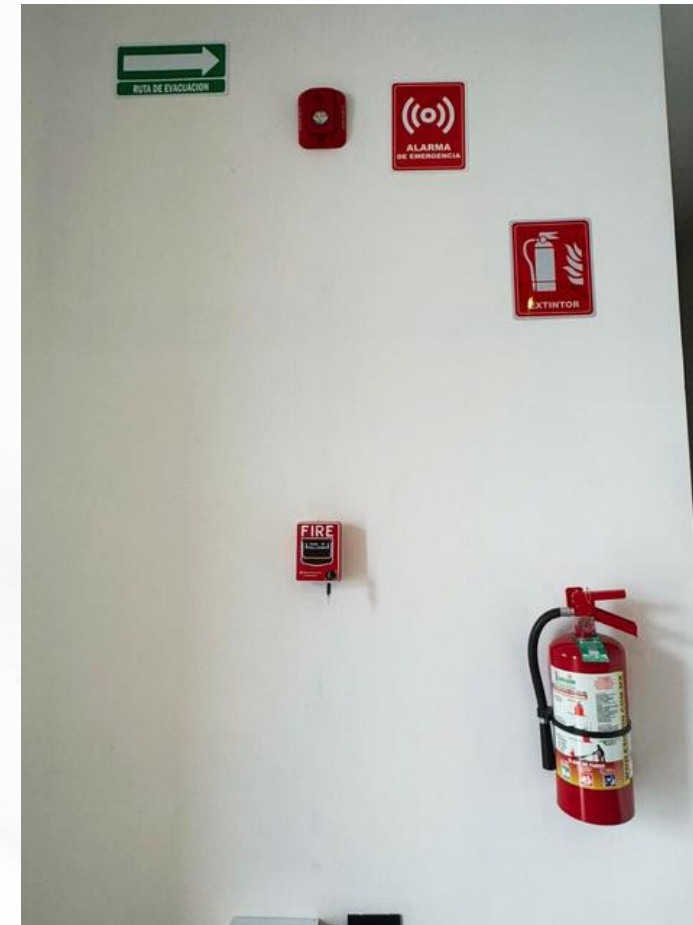
## Capacitación y desarrollo profesional

Contamos con un plan de capacitación anual, donde abarca intereses y mejora continua por departamento



# Seguridad e higiene laboral

Medidas de seguridad e higiene a cargo de un comité designado a estas labores para implementar nuevas técnicas





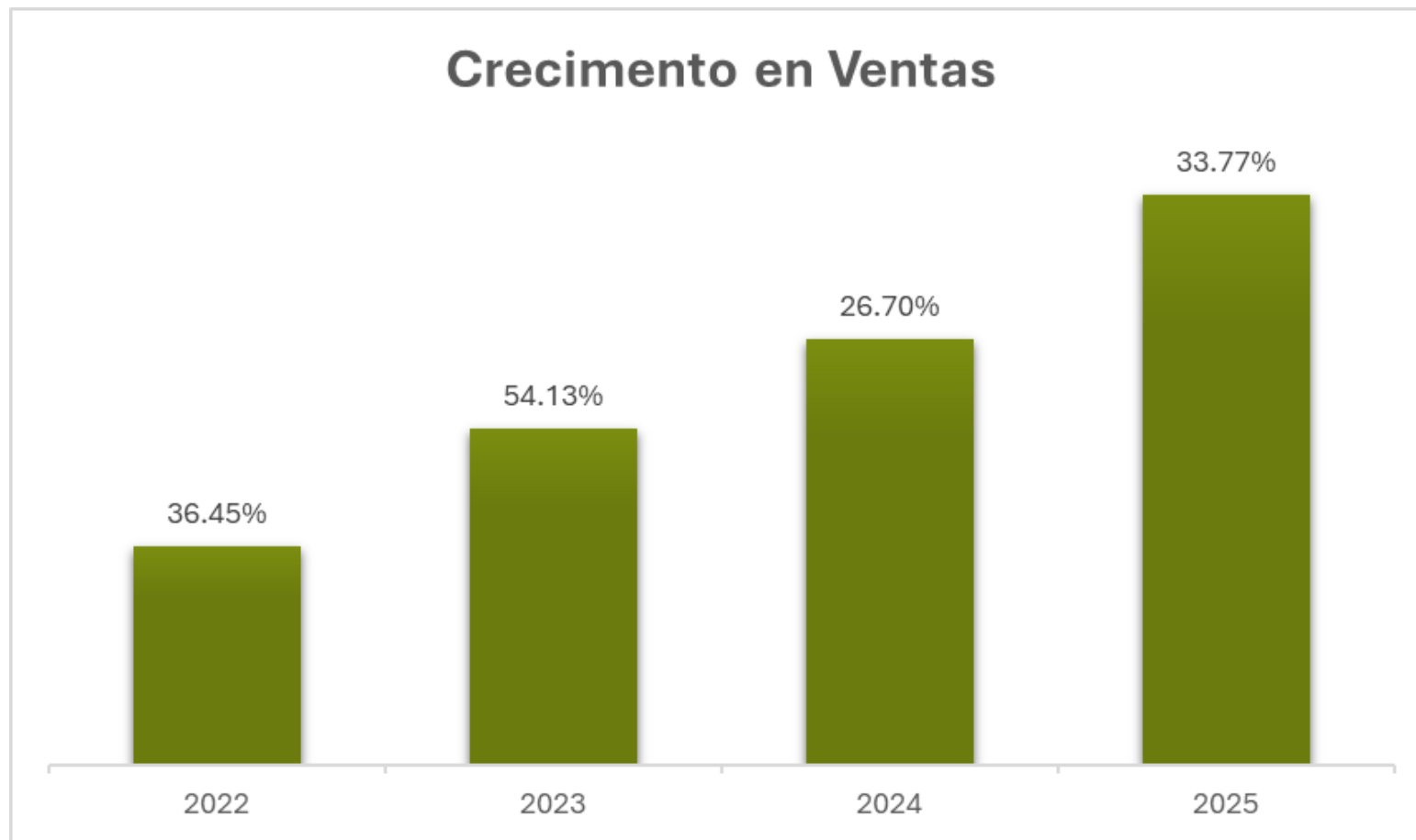
**+2,000 cirugías en 2025**  
**+ 170 Hospitales atendidos**  
**14 Estados de la Republica**

En 2025 se realizaron cirugías en distintas regiones del país, concentrando esfuerzos en zonas estratégicas con alta demanda médica. Esta estrategia permitió ampliar el acceso a servicios de salud especializados, reducir brechas regionales y mejorar la calidad de vida de cientos de pacientes.

Durante **2025** incrementamos un **28.85%** las cirugías realizadas con respecto al año anterior.

- Aguascalientes
- Jalisco
- Quintana Roo
- Campeche
- Michoacán
- San Luis Potosí
- Colima
- Nayarit
- Sinaloa
- Estado de México
- Nuevo León
- Yucatán
- Guanajuato
- Querétaro

## Crecimiento en Ventas



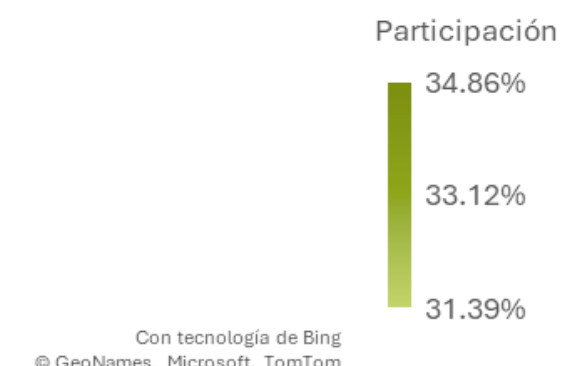
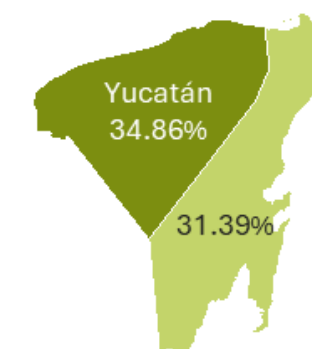
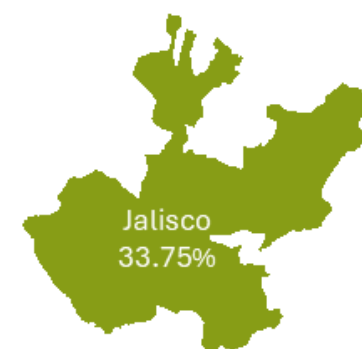
## Desempeño en Ingresos

A partir de **2022**, la organización consolidó una **etapa de crecimiento sostenido**, reflejando la madurez del modelo operativo y una ejecución consistente de la estrategia de negocio.

Entre **2022 y 2023**, los ingresos registraron un incremento del **54.1%**, evidenciando una fuerte expansión y una mayor penetración en el mercado. En **2024**, el crecimiento se mantuvo positivo con un aumento del **26.7%**, lo que demuestra estabilidad y control en el ritmo de crecimiento.

En **2025**, la organización alcanzó su **mayor nivel histórico de ingresos**, con un crecimiento adicional del **33.77%**, confirmando una tendencia positiva y equilibrada a lo largo del periodo analizado.

## Participación de Sucursales en el Ingreso 2025



Los ingresos por sede muestran un panorama muy claro de desempeño y oportunidades. **Yucatán se posiciona como la sede más fuerte**, generando el 34.86% de los ingresos totales, lo que la convierte en el mercado prioritario y estable. **Jalisco, con el 33.75% de participación**, mantiene un nivel alto de ingresos y representa la **mayor oportunidad de crecimiento regional**, gracias a su conectividad con múltiples estados colindantes. Por su parte, **Quintana Roo aporta el 31.39% de los ingresos**, reflejando un mercado sólido pero cercano a la saturación, lo que limita su potencial de expansión.

En conjunto, estas cifras permiten identificar a Yucatán como el **foco estratégico actual**, a Jalisco como la **principal apuesta de crecimiento futuro** y a Quintana Roo como un **mercado maduro**, donde el énfasis debe estar en mantener la posición y optimizar operaciones.

## Productos mas representativos de las ventas

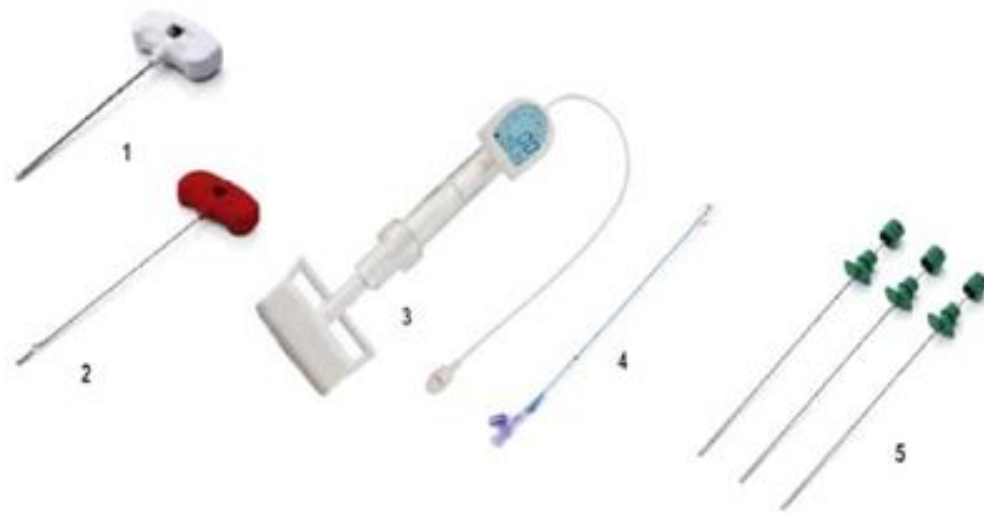


Contribuye con un **4.04%** en el Ingreso

12 mm x 28 mm x 8 mm - 13 mm, 12°  
Sistema Prolift



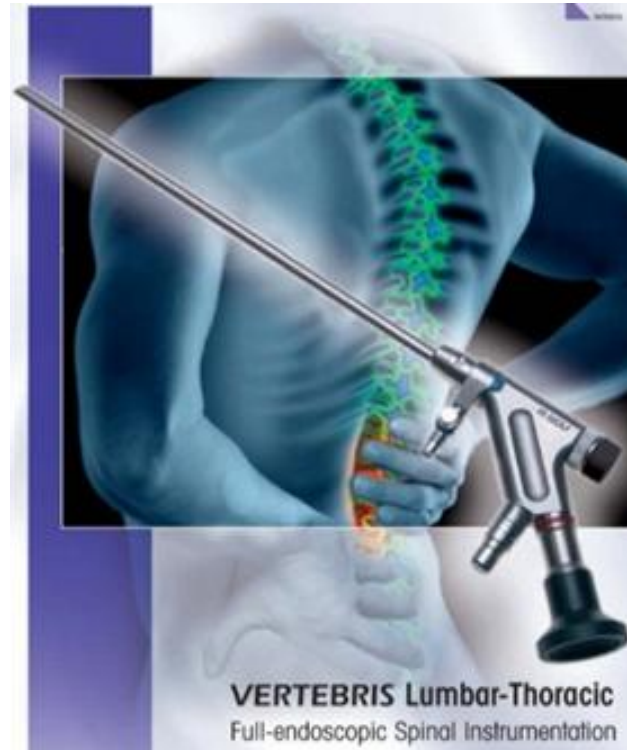
Contribuye con un **2.48%** en el Ingreso  
SDN Electrodo para Monitoreo Neurofisiológico



Contribuye con un **2.23%** en el Ingreso

Kit de Cifoplastía Bilateral; Incluye  
90016B Cifopalstia Bilateral; M900129  
Mezclador Picomix V; V800039  
Cemento Osea V-Steady.

## Rentas más representativas



Contribuye con un **8.52%** en el Ingreso.

Renta de equipo Abordaje Interlaminar, Transforaminal y Estenosis.

Contribuye con un **8.15%** en el Ingreso.

Renta de Allen Spine System Mesa Radiolucida Advance



Contribuye con un **6.34%** en el Ingreso.

Renta de Monitoreo Intraoperatorio con Electromiografía Continua y Estimulada y Potenciales Evocados Inomed



# OBJETIVOS

## 2026

- Mantener la certificación en ISO 9001 en las sedes de Cancún, Guadalajara y Mérida, garantizando la estandarización y mejora continua de los procesos.
- Consolidarnos como una empresa referente en calidad y servicio en el sector médico-tecnológico.
- Implementar estructuras organizacionales sólidas que permitan sostener el crecimiento sin afectar la calidad del servicio
- Establecer formalmente la Comisión Mixta de Capacitación y Adiestramiento, en cumplimiento normativo y orientada al desarrollo continuo del personal.
- Destacarnos entre nuestros clientes potenciales y promover el crecimiento de cartera.
- Implementar prácticas responsables para la reducción del impacto ambiental, tales como optimización de recursos, manejo adecuado de residuos y digitalización de procesos.

# GRACIAS 2025

TECNOLOGÍA SPINE

演講廳  
Seminar Hall